

Líneas

- 1** PINAR DE CHAMARTÍN / VALDECARROS
- 2** LAS ROSAS / CUATRO CAMINOS
- 3** VILLAVEVERE ALTO / MONCLOA
- 4** ARGÜELLES / PINAR DE CHAMARTÍN
- 5** ALAMEDA DE OSUNA / CASA DE CAMPO
- 6** CIRCULAR
- 7** HOSPITAL DEL HENARES / PITIS
- 8** NUEVOS MINISTERIOS / AEROPUERTO
- 9** MIRASIERRA / ARGANDA DEL REY
- 10** HOSPITAL INFANTA SOFÍA / PUERTA DEL SUR
- 11** PLAZA ELÍPTICA / LA FORTUNA
- 12** METROSUR
- R** ÓPERA / PRÍNCIPE PÍO

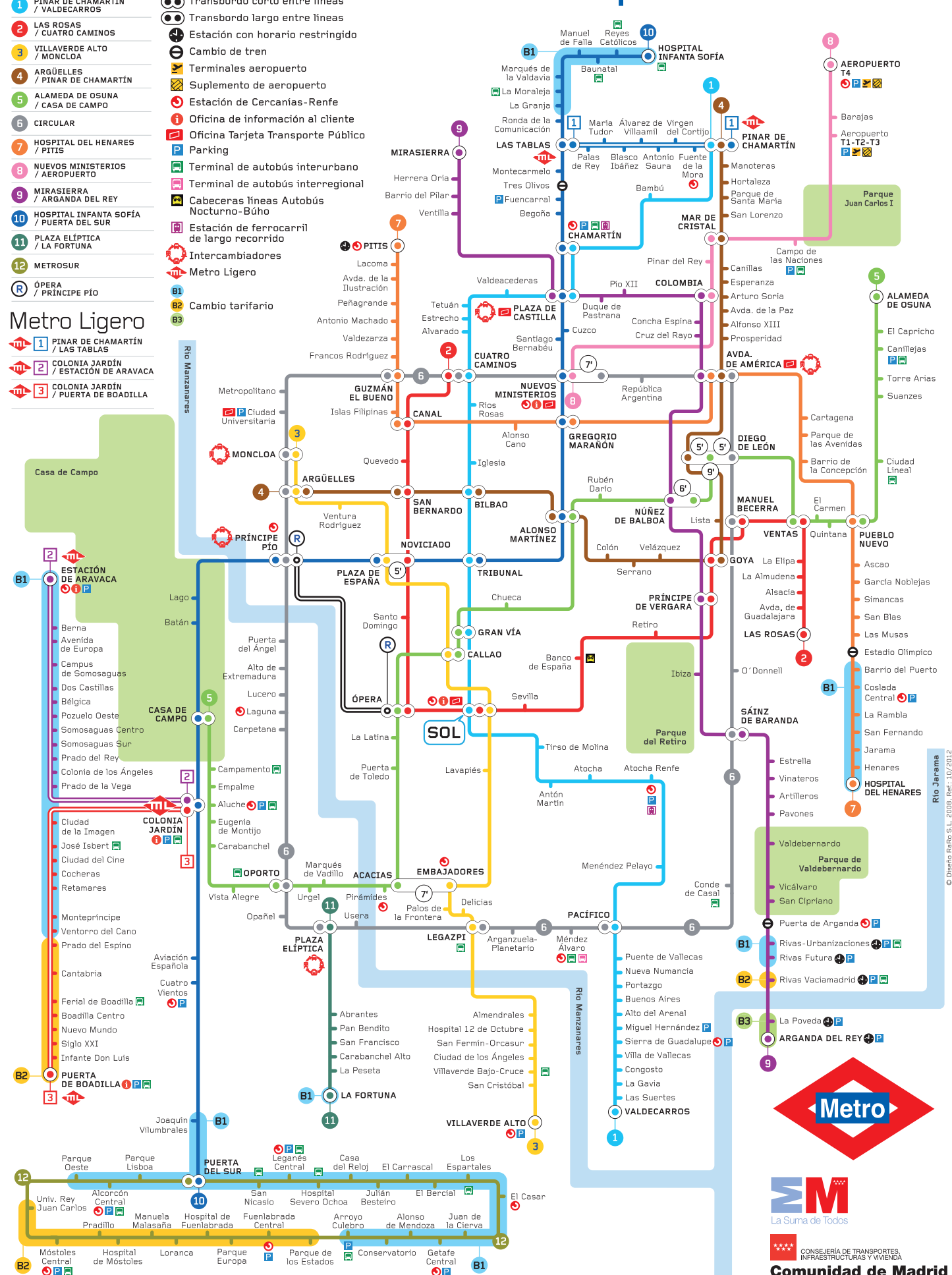
Metro Ligero

- 1** PINAR DE CHAMARTÍN / LAS TABLAS
- 2** COLONIA JARDÍN / ESTACIÓN DE ARAVACA
- 3** COLONIA JARDÍN / PUERTA DE BOADILLA

Simbología

- Transbordo corto entre líneas
- Transbordo largo entre líneas
- Estación con horario restringido
- Cambio de tren
- Terminales aeropuerto
- Suplemento de aeropuerto
- Estación de Cercanías-Renfe
- Oficina de información al cliente
- Oficina Tarjeta Transporte Público
- Parking
- Terminal de autobús interurbano
- Terminal de autobús interregional
- Cabeceras líneas Autobús Nocturno-Búho
- Estación de ferrocarril de largo recorrido
- Intercambiadores
- Metro Ligero
- Cambio tarifario

Plano esquemático de la red



© Diseño: RaRo S.L. 2006. Ref.: 10/2012

